



# Spielverein Spellen 1920 e.V. Vorstand

blau = geschäftsführender Vorstand

rot = Vorstandsmitglieder

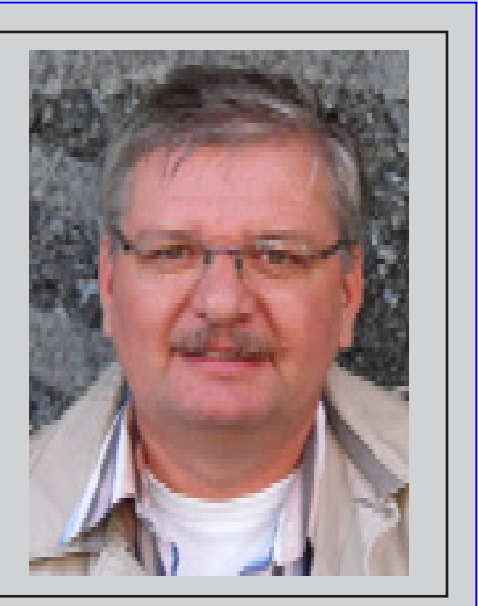
schwarz = gewählte Abteilungsleiter/Jugendleiter



Vorsitzender  
Joachim Kaßelmann



stellv. Vorsitzender  
Wolfgang Wardemann



Geschäftsführer  
Klaus Kuckhoff



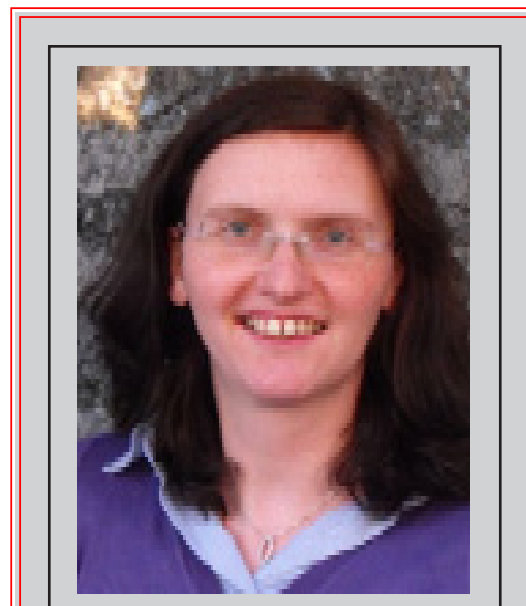
Schatzmeister  
Paul Jakobs



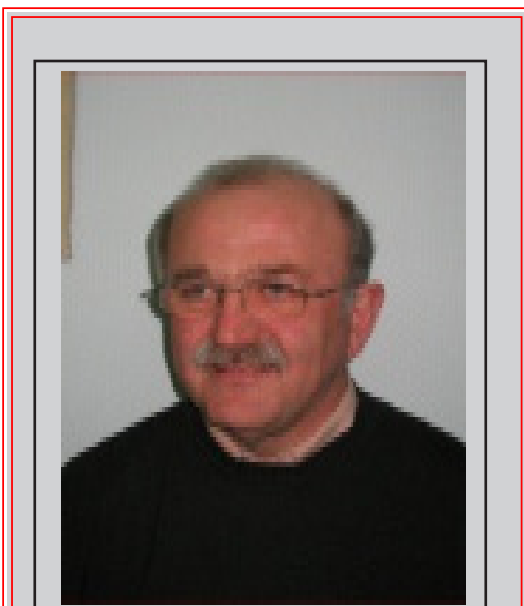
stellv. Geschäftsführer  
Marc-André Indefrey



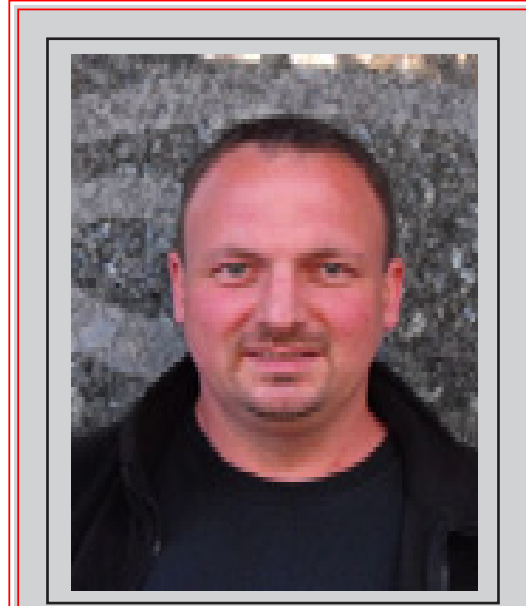
stellv. Schatzmeister  
Erwin Rößler



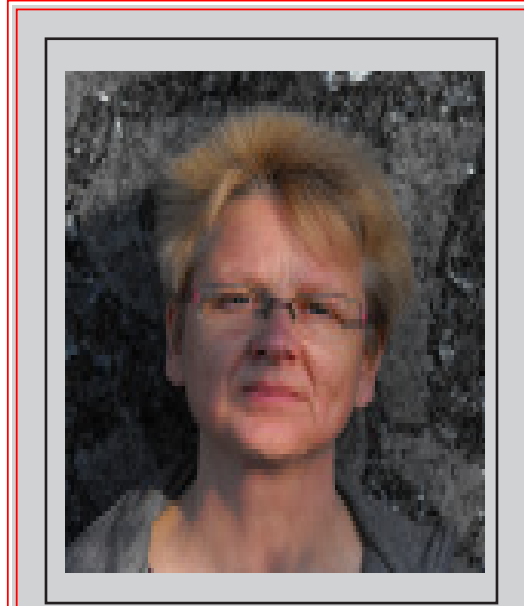
Schriftführerin  
Sandra Ridderskamp



Sozialwart  
Wolfgang Indefrey



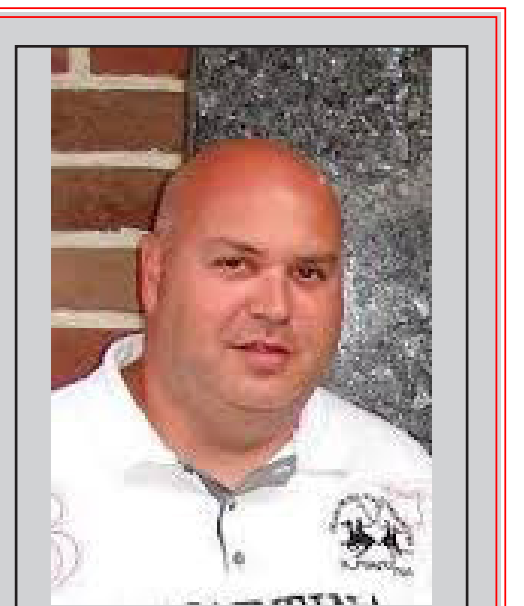
Medienwart  
Carsten Ridderskamp



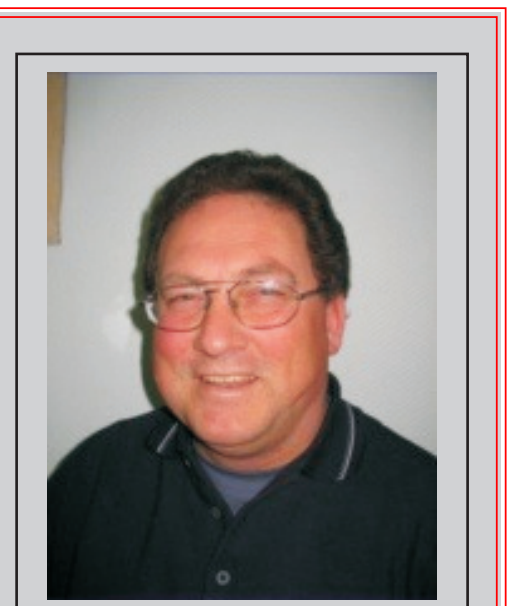
Frauenbeauftragte  
Beate Dickmann-Bongers



Beisitzerin  
Farina Ries



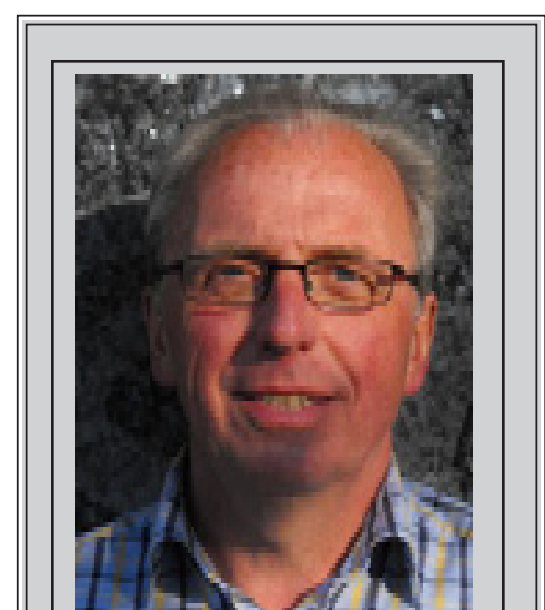
Beisitzer  
Dirk Brunnenkamp



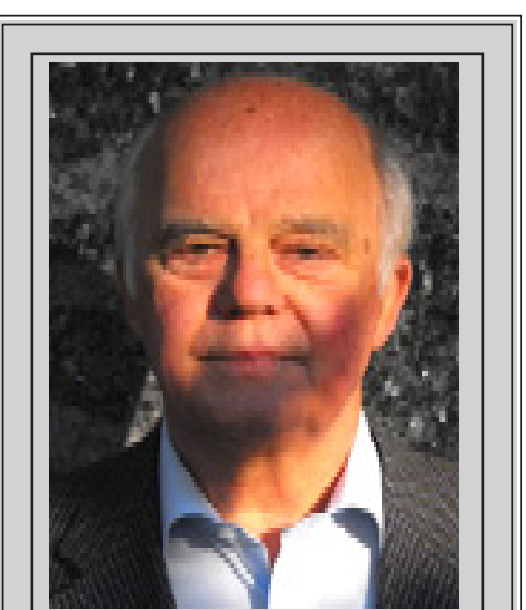
Beisitzer  
Karl Hornemann



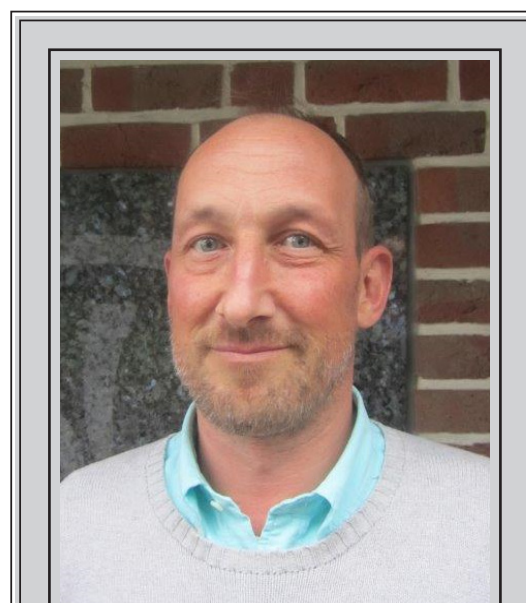
Beisitzer  
Torsten Stratmann



Ehrevorsitzender  
Manfred Ridderskamp



Ehrevorsitzender  
Dieter Ellerbrock



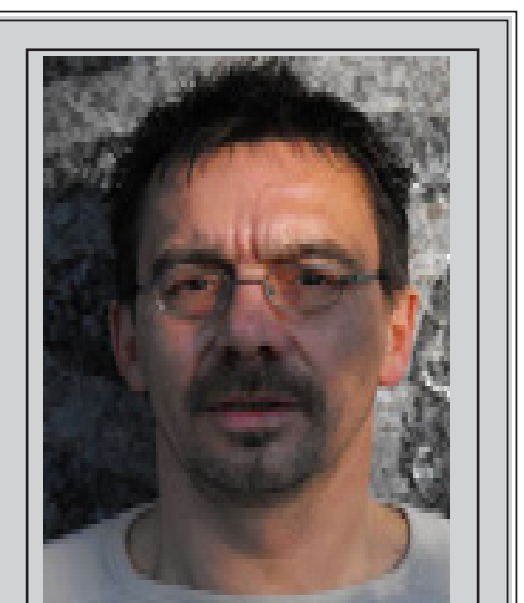
Abteilungsleiter Fußball  
Dietmar Tepass



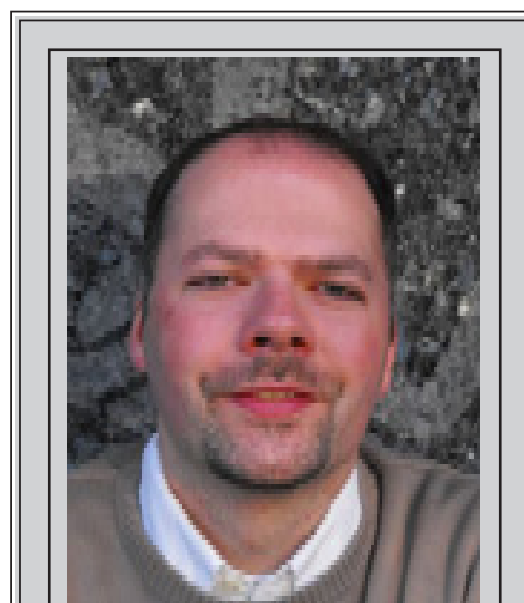
Abteilungsleiterin Turnen  
Natascha Jonkmanns



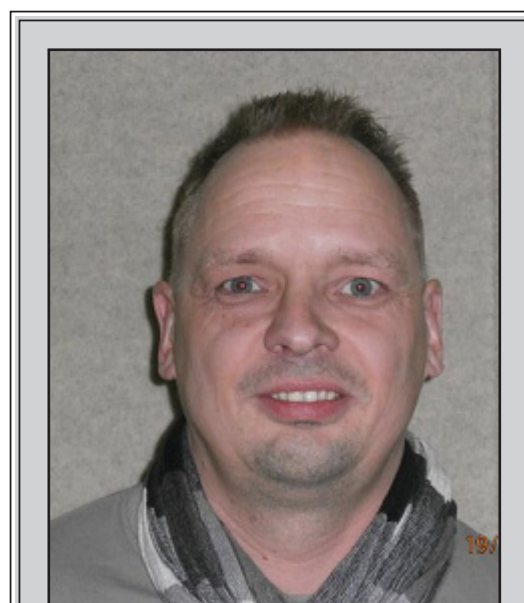
Abteilungsleiterin Fechten  
Lisa Klammer



Abteilungsleiter Taekwon-Do  
Reinhold Wiesner



Abteilungsleiter Badminton  
Dennis Parting



Abteilungsleiter Tischtennis  
Jörg Ahlhoff



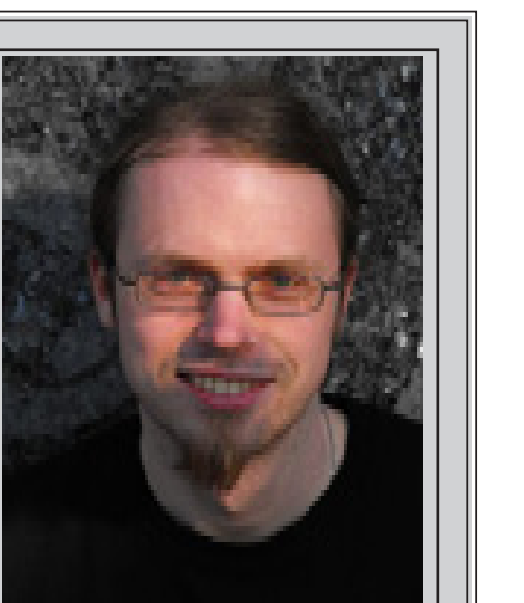
Abteilungsleiter Leichtathletik  
Michael Wellmann



Abteilungsleiterin Breitensport  
Margarethe Baartsch-Maaßen



Jugendvertreter  
Simon Klepka



stellv. Jugendvertreter  
Jochen Klepka